

「学び直し」 の横芝敬愛



YOKOSHIBA KEIAI HIGH SCHOOL

2025年度（令和7年度）入学案内





理事長 あいさつ

敬天愛人 天を敬い、人を愛す

Worship Thy Heaven, Love Thy Neighbour

本学園の建学の精神は「敬天愛人」です。天によって生み出され、生かされて生きていくものは、一人の例外もなく、誰もが天から与えられた人間の尊厳性と、人間として成長する無限の可能性を秘めています。これを最大限に伸ばして実現化させることが本学園の教育の基本です。

本学園では、謙虚に自分を律するとともに他人をいつくしみ尊重し無限の愛をよせること、真理を敬い、追究する心と、広く他者を愛する心をもつことを通して建学の精神を具現化した人間形成と進路実現を目指しています。

中学生の皆さんは、ぜひ、横芝敬愛高等学校で充実した高校生活を送ってください。



長戸路学園 理事長
黒須 健治



校長 あいさつ

本校の建学の精神「敬天愛人」は「常に謙虚で自己を厳しく律するとともに、広い心で自分と同じように他人をも愛することができる真のやさしさを育む」ことです。「敬天愛人」は、人の生きる究極の道であり、本校の教育の基本です。これから始まる高校生活を本校で始めてみませんか。

「令和時代」を生きる皆さんは、「人生百年」の時代を生き抜く力が求められています。「人工知能（AI）の時代」を生きる皆さんは、人工知能に負けない力が求められています。その力は何だと思えますか。それは全教科のベースとなる「読解力（日本語力）」です。

本校では、人工知能の弱点である「読解力（日本語力）」を身につけるために、全学年で「朝の10分間読書」と「日本語検定」に取り組みます。1年生は中学校卒業程度の4級合格、2・3年生は高校卒業程度の3級合格を目指します。

また、小・中学校の学習内容の「学び直し」の学校設定教科「マルチベーシック」にも週4時間取り組みます。「学び直し」とは、義務教育までさかのぼり「学習診断カルテ」でどこまでわかり、どこから先が分からないのか自己診断できるようになっています。「マルチ」とおして5教科5科目の学習基盤を盤石にして真の学力向上を目指す土台づくりを行います。本校では「人生百年」を生き抜く土台づくりをしっかりと行い、日々の学習活動と合わせて昼休み睡眠タイム「シエスタ」を取り入れ、脳の情報整理・疲労回復を図り、真の学力向上を図ってまいります。「マルチ」で学習の自信をつけ、成績が飛躍的に向上している生徒も少なくありません。

本校教職員は、建学の精神「敬天愛人」を肝に銘じて、一人ひとりが行けるところではなく、行きたいところに行ける進路実現を目指して以下の教育活動を展開します。

- 1、生きる力の根源となる個性と能力を伸ばし自己肯定感を高めます。
- 2、部活動や芸術活動とおして丈夫な体と健全な精神を育成します。
- 3、地域に開かれた、地域から信頼される、地域になくはない学校づくりを目指します。



校長
白鳥 秀幸

○校長略歴

- 2004年～ 千葉県立姉崎高等学校長
- 2007年～ 千葉県教育庁教育振興部副参事兼指導課教育課程室長
- 2008年～11年 千葉県立幕張総合高等学校長
- 2012年～15年 市原市教育長
- 2016年～18年 敬愛学園高等学校長
- 2019年～ 横芝敬愛高等学校長

○主な著書

- 『教育長歳時記』 一莖書房
- 『教職あいうえお』 学事出版
- 『「学び直し」が学校を変える！』 日本標準ブックレット
- 『学校管理職の「超」基本』 学事出版
- 『まくそうの風』 学事出版
- 『あねさきの風（上）（下）』 学事出版

「学び直し」を通して、学ぶ喜びを味わい、 楽しく自信に満ちた充実した高校3年間で あなたも送ってみませんか。

なぜ今、「学び直し」が求められているのか。

高校生は小・中学校時代の学習でつまずき、授業に不安をもって入学してくる生徒が少なくありません。「学び直し」の大切さは以前から指摘されてきましたが、実際に取り組んでいる高校は全国的にも少ないのが現状です。

本校の「学び直し」のベースとなるのは、「マルチベーシック」と名付けられた自作の教材です。国語、数学、英語は週1時間、理科と社会は隔週で1時間実施します。毎時間、A5判のプリント両面3枚を使用し、小テスト方式で行っていきます。さらに、ティームティーチングで生徒の学習状況を個々に見て回り、学習内容と達成度が一目でわかるように自己診断カルテを作成します。

～在校生の声～ ◀ 「学び直し」で私は変わりました！

2年 鈴木 悠斗 (八日市場一中出身)

中学校の頃の私は勉強が得意とは言えず、授業についていけないこともしばしばありました。高校ではもっと勉強を頑張りたいと思い、「学び直し」を掲げている横芝敬愛を選びました。この学校には「マルチベーシック」という特別な授業があります。例えば英語だとアルファベットの練習等、とても基礎的な内容から始まります。私は勉強で案外見落としがちな部分に気づくことができ、基礎をしっかりと固め、成績をグーンと上げることができました。今では大学で英語に関することを学びたいと考えています。



2年 菊池 葵葉 (八街中出身)

私は中学校の頃は学校を休むことが多く、高校での勉強についていけるかすごく不安でしたが、横芝敬愛の「マルチベーシック」のおかげで高校の勉強に不安なく取り組むことができました。「学び直し」とあるように「マルチベーシック」では本当に基礎から勉強がやり直せます。例えば数学では整数の足し算や掛け算などから始まります。ゆっくり授業が進むので置いていかれる心配もありません。勉強に不安がある人もしっかり「学び直し」で学力を上げることができます。私も大きな自信をつけることができました。

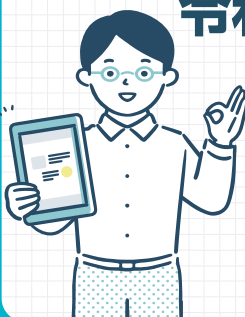


令和7年度から横芝敬愛は変わります！

ICTを活用して個別最適な学習を推進します！

タブレットを**3年間無償で貸与**します

独自の学習支援ソフトを導入します



コース別（特別進学・普通）学習で 充実した毎日を！

—君の夢は叶うきっと叶う—

特別進学コース



第1学年

入試成績による選抜クラス

1

第2学年

文系

理系

第3学年

※ すべてのコースで
マルチベーシック（学び直し）は実施します。

1【特別進学コース】では、国公立大学進学を視野に入れ、特に2年生からの選択科目は少数精鋭で展開します。

有名私立大学や国公立大学を目指す！

特別進学コースは、文系・理系に分かれ、あらゆる受験のパターンにも対応できるような教育課程を編成しています。さらに、生徒一人ひとりの進路先に合わせて放課後の補習授業や夏季休業中の特別講習を実施し、志望校合格を全力で応援しています。また、夏季休業中には首都圏大学見学ツアーも実施しています。

徹底した個別指導で、

より高い志望校を目指す！

教育課程表（特別進学コース）

	1	2	3	4	5	6	7	8	9	10	11	12	13	14	15	16	17	18	19	20	21	22	23	24	25	26	27	28	29	30	31
1年	現代の国語	言語文化	歴史総合	数学I	数学A	化学基礎	体育	保健	芸術I	英語コミュニケーションI	家庭基礎	*マルチベーシックI		総合	LHR																
2年	特進文系 特進理系	論理国語	公共	数学II	生物基礎	体育	保健	英語 コミュニケーションII	情報I	日本史探求	*マルチベーシックII		総合	LHR																	
3年	特進文系 特進理系	文学国語	地理総合	政治経済	体育	英語コミュニケーションIII	科学と 人間生活	古典探究	*日本史研究	*マルチベーシックIII		総合	LHR																		
							物理基礎	数学B	生物																						

*学校設定科目



人生百年を生きる皆さんに役立つ資格を1年間に2つずつ取得できます。

普通コース

第1学年

学力に応じた少人数指導(数学・英語)

2 3

第2学年

標準コース

第3学年

※ すべてのコースでマルチベーシック(学び直し)は実施します。

- 2【普通コース】では、数学と英語の授業は少人数で実施します。
- 3【普通コース】では、進路に備えて情報科目を充実させています。

自分のペースで勉強も部活動も頑張る人へ

普通コースでは、主に将来就職を希望する生徒を対象に、全員が進路実現を達成するまで、様々な支援を行います。面接指導や作文指導はもちろん、就職セミナーや進路ガイダンス等を通して自分に合った就職先が見つかるように全力でサポートしています。

自分のペースで高校生活をエンジョイしたい人にお勧めのコースです！



将来役立つ資格取得に

力を入れています！

英検や数検はもちろん、本校の特色である「日本語検定」のほか、就職に有利で将来役立つ資格講習会を年2回実施しています。

教育課程表(普通コース)

	1	2	3	4	5	6	7	8	9	10	11	12	13	14	15	16	17	18	19	20	21	22	23	24	25	26	27	28	29	30	31
1年	現代の国語	言語文化	歴史総合	数学I	数学A	化学基礎	体育	保健	芸術I	英語コミュニケーションI	家庭基礎	*マルチベーシックI	総合	LHR																	
2年	論理国語	公共	数学II	生物基礎	体育	保健	英語コミュニケーションII	情報I	芸術II	*マルチベーシックII	総合	LHR																			
3年	文学国語	地理総合	政治経済	体育	論理・表現I	数学研究	科学と人間生活	情報II	世界史探求	*マルチベーシックIII	総合	LHR																			

「学び直し」で自信を身に付け、夢を実現させよう!

4つの柱：マルチベーシック、日本語検定、シエスタ、朝の読書



マルチベーシック (学校設定科目)

国語・数学・英語・理科・社会

ある教育出版が実施した「高校学習指導基本調査」によると、高校生の8割が小学校・中学校の学習内容が未定着とされています。小学校・中学校の学習内容は生活に直結する基盤の学習です。本校では、取りこぼし分野「0」(ゼロ)を目標に週4時間の「マルチベーシック」(学び直し)を実施しています。「学習診断カルテ」を活用し、何がどこまで分かっているかを見える化。わからないところが見えたら、まずは先生と一緒に調べてみる。学習のやり方が分かることも大切な目的のひとつです。



日本語検定 全員受験

日本語検定は、日本語の総合的な能力を測る、受験者累計100万人を超えた注目の検定です。6つの領域【1.敬語 2.文法(言葉のきまり) 3.語彙 4.言葉の意味 5.表記 6.漢字】から出題され、自分の日本語を見直すきっかけになります。思考や表現、コミュニケーションの土台となる正しい日本語を身に着けてほしいとの思いから、1年生は中学卒業程度の4級合格を、2・3年生は高校卒業程度の3級合格(もちろん2級も)を目指します。オリジナルテキストを使って、国語の授業で毎回少しずつ取り組むので負担も少なく、合格率も高いです。



シエスタ (15分間のお昼寝)

午後の授業が始まる前の15分は「シエスタ」。軽やかなクラシック音楽が流れる中で、そっと目を閉じます。脳の疲労回復と、記憶力アップを図ります。これは脳科学に基づいた先進的な取り組みです。気分スッキリで午後の授業も眠くなりません!実際に成績アップしたという生徒もいて、ますます効果が期待されます。「シエスタ」はフジテレビの夕方の情報番組「Live News it!」や、テレビ朝日「ワイド!スクランブル」の「松岡修造の全力応援NEWS」でも紹介されました。



朝の読書

AI(人工知能)時代を生き抜く力。それは読解力です。毎日、活字にふれることで語彙力・思考力・想像力・判断力が磨かれるだけでなく、気持ちも穏やかになります。ひとにも優しくなれますね。何よりも読書は楽しい! 毎朝8時15分、校内に音楽が流れ始めたら「朝の読書」のスタートの合図です。音楽が流れる中で登校してきた生徒は、教室に入るとすぐに本を開きます。静かな時間と、休み時間のにぎやかさ、メリハリのある時間を過ごしています。

系列校の強みを生かす

敬愛大学への優先入学制度

校内選考の上、系列高等学校推薦で優先入学できます。
推薦 I 期での受験は受験料半額免除、入学金全額免除、授業料10%免除
校長推薦特待生は授業料半額免除。
総合型選抜 1～4 期での受験は入学金半額免除、授業料10%免除

経済学部 … 経済学科 / 経営学科
国際学部 … 国際学科
教育学部 … こども教育学科



敬愛大学（千葉市稲毛区）
JR 横芝駅 徒歩 80分 JR 稲毛駅

取得できる免許

- 小学校教諭
- 中学校社会科・英語科教諭
- 高校地歴科・公民科・商業科・英語科教諭

2023年度教員採用試験合格者 **65**名
教育学部卒業生の7割以上が教員として活躍しています。



敬愛短期大学への優先入学制度

校内選考の上、系列高等学校推薦で優先入学できます。
受験料・入学金全額免除

現代子ども学科

2024年
春

佐倉から稲毛の新校舎の
キャンパスに移転しました

取得できる免許

- 幼稚園教諭
- 保育士
- 認定絵本士 等

就職内定率98.2%のうち、
公立・私立幼稚園教諭、保育園等保育士（保育教諭）が **85** %を占めています！



先生になった先輩からの Message



敬愛大学 卒業

- **プロフィール**
- 生徒会長
- 少林寺拳法三段
- 全国大会出場
- 少林寺拳法訪中団参加
- 敬愛大学少林寺拳法部主将

令和元年度卒業 旭市立干潟小学校教諭 **鳥飼 智美**（野栄中出身）

私は、幼い頃から習っていた少林寺拳法を高校でも頑張りたくて、横芝敬愛高等学校に入学しました。3年間の高校生活では、部活動や生徒会活動などで様々な経験をすることができました。また、良い友人にも出会え、とても充実した日々を送ることができました。

高校卒業後の進路についても、就きたい職業について相談すると担任の先生だけでなく、たくさんの先生方が親身になってアドバイスしてくれました。私は小学校の教員になりたいという小さい頃からの夢を叶えるべく、何校かの大学を見学し、敬愛大学を選びました。受験期には先生方が毎日面接練習してくださり、入学試験日の間近まで指導していただきました。

千葉県の教員採用選考に無事合格し、今年度から旭市立干潟小学校に勤務し、2年生の担任をしています。慣れないことばかりで大変ですが、毎日楽しく充実した生活を送っています。

小さい頃からの夢の後押しをしてくれた横芝敬愛高等学校の先生方に感謝しています。これから高校を受験するみなさんも横芝敬愛高等学校で、楽しい高校生活を送ってください。

令和5年度 進路先

卒業生進路決定率

98.3%

有望企業へ続々内定！

進路決定先

大学・短大

敬愛大学	和洋女子大学
敬愛短期大学	東都大学
日本大学	国際武道大学
神奈川大学	千葉科学大学
国土館大学	東京未来大学
聖徳大学	など

専門学校等

日本自動車大学校/東京動物専門学校/東京医薬看護専門学校/船橋情報ビジネス専門学校/千葉県自動車大学校/千葉ビューティー&ブライダル専門学校/国際理工カレッジ/旭高等技術専門校/ハッピー製菓調理専門学校/成田国際福祉専門学校/ちば愛犬動物フラワー学園/千葉こども専門学校/千葉医療秘書&IT専門学校/大原簿記公務員専門学校

など

就職

(株)WHITESTONE/阿部建設(株)/季美の森リハビリテーション病院/(株)JALカーゴハンドリング/(株)ダイヤベルツリーフーズ/(株)フジクラ/(株)JR東日本ステーションサービス/郡建設(株)/坂本飼料(株)/三水鐵工(株)/ちばみどり農業協同組合/さんむ医療センター/日本ドライケミカル(株)/和信産業(株)

など

令和4年度卒業 日本大学経済学部

吉川 諒 (銚子七中出身)

私は、現在、日本大学経済学部で学んでいます。大学の授業は、専門的な内容が多く、日々、授業の予習や復習、レポート作成などの課題に追われています。また、気の合う友達と談笑したり、大学卒業後の将来について語り合うなど、楽しく充実した日々を送っています。

高校に入る前は、勉強や人間関係に関して不安が非常に大きかったですが、横芝敬愛高等学校の「学び直し」(マルチベシック)を通じて、勉強にも自信が持てるようになり、クラスメイトに囲まれ楽しい充実した3年間を過ごすことができました。

一方で、そんな充実した日々とは裏腹に、周りの人達が進路に向けて準備を始める中、なりたい職業や将来の目標が見当たらず、ひとりで焦りを感じていました。しかし、大学進学を目標に勉強していた友達と話しているうちに、気づいたら自分にも大学に行くという目標ができ、参考書を広げ勉強をしていました。

横芝敬愛高等学校の先生方は、生徒が夢や目標を持てるように、全力で寄り添い、サポートしてくれます。分からない問題を休み時間でも丁寧な解説してくれたり、私が英検2級を取りたいと言った時もわざわざ時間をつくり、英語による面接の練習をしてくださった先生もいました。

中学生の皆さん、夢や目標は思いがけないところから見つけることもあります。周りばかり見て焦るのではなく、二度と過ごすことのできない高校3年間を楽しみながら、自分の納得できる進路を見つけて全力でつき進んでみてください。



卒業生進路状況

年度	進路						合計
	大学	短大	各種学校	就職	その他		
令和5年度	16	2	23	16	3	60	
令和4年度	24	5	24	27	1	81	
令和3年度	13	4	18	28	3	66	
令和2年度	20	6	22	34	5	87	
令和元年度	22	5	17	52	2	98	





敬愛大学国際学部

齋藤 瑠奈 (富里中出身)

私は横芝敬愛高等学校を卒業して敬愛大学国際学部に入りました。まだまだ慣れない事もたくさんありますが、新しくできた友人のおかげで楽しく大学生活を送っています。大学は高校とは違ってクラスがないためいろいろな人達と関わることができ、それが大学の魅力だと感じています。私が通う国際学部には留学生も多く在籍しているため、中国からの留学生から中国語を教えてもらったり、今まで知らなかった中国の文化について教えてもらったりしました。新しい発見ばかりで、充実した、毎日を過ごしています。

時々、「高校生に戻りたい」と思うこともあります。「学び直し」に魅力を感じて入学した高校時代を振り返ってみると、書道部に所属して毎日大好きな書道に触れ、全国大会に出場できたことが一番の思い出になっています。この経験は今の自分の自信に繋がっています。また、コロナ禍ではありましたが鹿児島に行った修学旅行で平和の大切さを学び、クラスメイトとの絆を深めたことも大切な思い出です。もちろん、マルチベーシックで「学び直し」ができたことも忘れられません。

私は将来、外国の方々と関わる仕事をしたいと考えています。その道は決して簡単なものではないと思いますが国際学部で4年間英語を学び、知識を深めてその夢を叶えたいと思っています。大学に入学した今、より一層「英語の大切さ」を感じています。中学生の皆さん、英語を学んで損をすることは絶対にありません。英語が苦手な人も横芝敬愛の「学び直し」で、少しずつでも英語を勉強していけば必ず何か良いものに繋がります。是非、英語を勉強してください。応援しています。

(株)JR東日本ステーションサービス

市川 舞桜 (小見川中出身)

横芝敬愛高等学校では週に4時間、5教科の基礎を学び直すマルチベーシックがあり先生方が親身になって教えてくれるので、多少勉強が苦手でも安心して学校生活を送る事ができました。

採用試験では面接、作文、SPI(適性検査の一種)があり苦戦する事も沢山ありましたが、多くの先生方の支えがあって無事に内定を貰うことができました。

また、弓道部で学んだ礼儀作法や技術は、どんな時も落ち着いて冷静な判断を必要とする今の仕事にも活かすことができていると思います。

私は2024年4月から(株)JR東日本ステーションサービスに入社し、研修では営業入門や安全についてなどたくさん学び、配属先では先輩に仕事を教わりながら、主にみどりの窓口での切符の発売・払い戻しの対応やお客さまへのご案内などを行っています。今はまだ実習中の身ではありますが、今後もお客さまに気持ちよく駅をご利用いただけるよう心がけていきます。



年間行事 Campus Life

apr 4

始業式
入学式
新入生オリエンテーション
進路ガイダンス

may 5

新入生歓迎球技大会
中間テスト

jun 6

校外学習
3年進路三者面談
日本語検定
資格取得講習会

jul 7

期末テスト
全校野球応援
終業式
三者面談

aug 8

夏季集中講座
資格取得講習会

sep 9

始業式
稔祭（文化祭）

oct 10

中間テスト
体育祭
キャリアセミナー

nov 11

修学旅行
日本語検定
校外ボランティア

dec 12

期末テスト
終業式

jan 1

始業式
前期選抜入学試験

feb 2

後期選抜入学試験

mar 3

卒業証書授与式
学年末テスト
終業式



4月 入学式



5月 新入生歓迎球技大会



6月 校外学習



7月 全校野球応援



9月 稔祭（文化祭）



10月 体育祭



11月 修学旅行



3月 卒業証書授与式

生徒会長あいさつ

横芝敬愛高等学校は様々な地域から通う生徒がいます。また中学校とはまったく違った環境の中で素敵な仲間と出会える学校です！

マルチ・ベーシック（学び直し）によって、小・中学校の勉強でつまづいてしまった教科があっても基礎から学び直せます。わからなかった勉強がわかるようになる快感、達成感は横芝敬愛高等学校でしか味わえません！

さらに、シエスタ（お昼寝）！他校では体験できない珍しい取り組みで、短時間の睡眠をとることとで集中力がアップします。是非、中学生の皆さんに入学後に体験してもらいたいと思います。

他にも系列大学・短期大学への優先入学制度やフォークリフト運転やアーク溶接などの工業系の資格取得など、他校とはまた違った様々な魅力が私たちの学校にはあります。みなさんも横芝敬愛高等学校でいろんな経験を積みながら、新たな友人たちと共に充実した高校生活を過ごしませんか？



生徒会長
行木 美菜（横芝中出身）

制服

School Uniform

男子は濃紺の詰め襟。

女子は、キュロットスカート、プリーツスカートに加えて
スラックスも選べます。夏はポロシャツもOK!



01



02

01

加瀬 孔翔
(旭二中)

02

平山 桜乃音
(大栄みらい)

選べる
スカート&リボン

キュロットスカート

03

川口 結愛
(八日市場一中)

プリーツスカート

04

大石 航己
(千代田中)

05

齋藤 璃桜
(富里中)

スラックス

03



04



05



06



07



08



ピンク

06

武口 椿結希
(横芝中)

ホワイト

07

伊藤 寧海
(八日市場二中)

ブルー

08

早川 明寿
(東金東中)

ポロシャツ

部活動

Club Activities



バスケット
ボール部



野球部



少林寺
拳法部



バレー
ボール部



卓球部



サッカー部



吹奏楽部



剣道部





自動車部



美術部



ハンド
メイド部



コンピューター部



陸上競技部



書道部



弓道部

運動部

- ・野球部
- ・剣道部
- ・バレーボール部
- ・バスケットボール部
- ・ソフトテニス部
- ・陸上競技部
- ・弓道部
- ・少林寺拳法部
- ・サッカー部
- ・卓球部

文化部

- ・美術部
- ・吹奏楽部
- ・書道部
- ・自動車部
- ・ハンドメイド部
- ・コンピューター部
- ・ESS部



3年C組

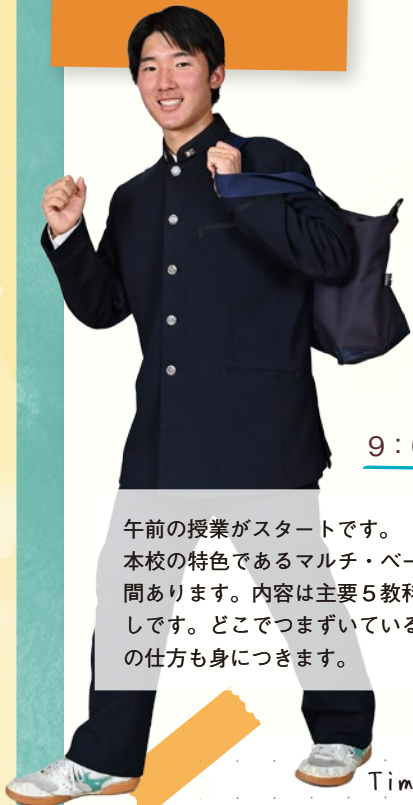
熱田 幸大
野栄中出身

わたしの1日

a day in my life

3年C組の熱田幸大（野栄中出身）です。

横芝敬愛高等学校では硬式野球部に所属し、勉強も部活も充実した毎日を送っています。私のクラスは特別進学コースなので、友人たちの多くが大学への進学を考え、お互いに刺激し合いながら勉強に取り組んでいます。勉強と部活動で忙しい日々を過ごしていますが、充実した学校生活を送っています。



午前の授業がスタートです。本校の特色であるマルチ・ベーシックは週4時間あります。内容は主要5教科の基礎の学び直しです。どこでつまづいているかがわかり勉強の仕方も身につきます。

Timetable

	月	火	水	木	金
朝の読書					
1	英語コミⅢ	政治経済	マルチ社/理	科学と人間/物理基礎	古典探究/数Ⅱ
2	文学国語	英語コミⅢ	科学と人間/物理基礎	地理総合	体育
3	古典探究/数Ⅱ	地理総合	古典探究/数Ⅱ	文学国語	英語コミⅢ
4	日本史/生物	マルチ英語	文学国語	マルチ国/数	文学国語
昼休み					
シエスタ					
5	体育	日本史/生物	体育	英語コミⅢ	政治経済
6	LHR	マルチ国/数	英語コミⅢ	日本史/生物	日本史/生物
7	総合探求				

hello 8:00 登校

スクールバス（無料）で駅から5分。到着です。

朝の読書

ホームルームが始まるまで読書をして知識を増やし、心を落ち着けて、自分のステップアップを目指します。

9:00

12:50 昼食

教室や食堂以外にも中庭のベンチなど好きな場所で食事をとることができます。



13:20 ~ 13:35 シエスタ（お昼寝タイム）

クラシック音楽が流れる中でお昼寝。昼休みの興奮を少し鎮めて、午後の授業に備えます。15分の睡眠で頭はすっきりして効果抜群です！

15:55 部活動

私は硬式野球部で主将を務めています。選手権大会では千葉県ベスト8以上を目指してチーム一丸となつてがんばっています。



18:00 下校

半数以上の生徒はスクールバスを利用しています。バイクで登下校している生徒もいます。硬式野球部は19:30過ぎまで練習しています。



校内図

Campus Map



冷暖房完備の卓球場や吹奏楽部ハーモニックセンター、自動車部ダートコース、少林寺拳法専用道場、人工芝のテニスコートなど、部活動をやるには最適な環境！



- | | |
|-------------------|------------------|
| 1 校舎 | 8 弓道場 |
| 2 食堂 | 9 グラウンド（サッカー・陸上） |
| 3 実習棟 | 10 野球場（軟式） |
| 4 卓球場 | 11 ダートコース |
| 5 体育館 | 12 人工芝テニスコート |
| 6 武道館 | 13 野球場（硬式） |
| 7 音楽棟（ハーモニックセンター） | |



食堂

朝食も用意！

エアコン完備の快適空間“学食”

日替わりでメニュー
以外もあるかも！？
お楽しみに！！

スクールバス

乗車時間
5分

無料

横芝駅から
スクールバスで楽々通学！

- 朝はJR総武本線の横芝駅到着に合わせて4便を運行
- 第1便は7時15分、第4便は8時28分
- 帰りは通常授業の平日には8便運行
- 最終便は18:00。部活で遅くなくても送迎します。



学校
説明会

7/29月・8/9金・22木

入試
説明会

11/9土・23土・12/1日・7土

※個別相談は随時受け付けます。

2025年（令和7年度）入試日程

前期選抜試験 男女190名

一般入試 学力試験科目：国語・数学・英語

※マークシート

推薦入試 面接

願書受付

12/17 (火) から
1/10 (金) まで

試験日

一般 1/17 (金)
推薦 1/18 (土)

合格発表

1/20 (月)

後期選抜試験 男女10名

一般入試 学力試験科目：国語・数学・英語

※マークシート

願書受付

2/1 (土) から
2/10 (月) まで

試験日

2/17 (月)

合格発表

2/19 (水)

初年度納付金、授業料について（本年度実績）

経済的負担を考慮した初年度納付金

本校の初年度納付金は、671,100円です。

県内私立高校の初年度納付金の平均は、774,768円です。本校は県内私立高校の平均より103,668円安く設定されています。

就学支援について（8割前後の家庭が授業料実質無償です！）

【授業料への援助】 ※国の就学支援金制度と千葉県の授業料減免制度による

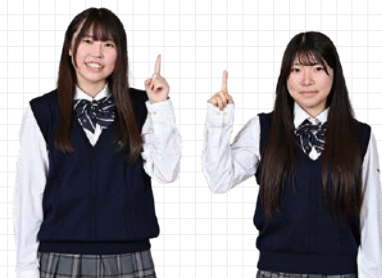
算定基準額 175,500円未満（年収目安640万円未満）の家庭	授業料の全額を免除
算定基準額 227,100円未満（年収目安750万円未満）の家庭	授業料のうち20,500円を減額
算定基準額 304,200円未満（年収目安910万円未満）の家庭	授業料のうち9,900円を減額

【入学金への援助】 ※千葉県の私立高校入学金軽減制度による

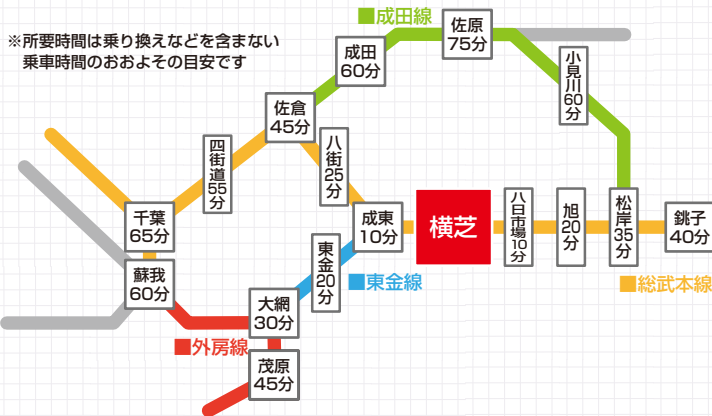
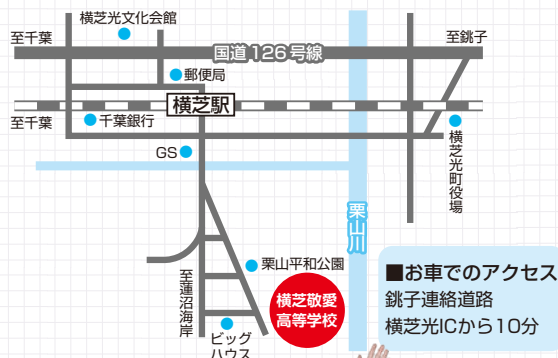
入学金13万円を入学後に還付。生活保護世帯及び算定基準額が51,300円未満の家庭（年収目安約350万円未満）が対象

【特待生制度】 ※長戸路学園では、入学金・施設設備費（計23万円）が免除される特待生制度を実施

上記のほか、千葉県では奨学のための給付金制度（生活保護世帯及び住民税所得割非課税世帯が対象）があります。



アクセス



無料

乗車時間 5分

横芝駅からスクールバスで楽々通学!

学校法人 長戸路学園

横芝敬愛高等学校

<http://www.yokokei.jp>

〒289-1733 千葉県山武郡横芝光町栗山4508

TEL.0479-82-1239 FAX.0479-82-1265

